



HOSPITAL SAN JUAN DE DIOS DEL ALJARAFE
BORMUJOS • SEVILLA



AVANCE
MEMORIA
2015

PRESENTACIÓN

El Hospital San Juan de Dios del Aljarafe acaba de cerrar su decimotercer año de vida con una intensa actividad asistencial, cuyos datos mostramos en este Avance de Memoria, fruto del compromiso y esfuerzo de nuestro equipo de profesionales.

Nuestros usuarios han expresado de nuevo su satisfacción con la atención sanitaria recibida en más del 95% destacando muy positivamente aspectos como la intimidad, el confort o la información transmitida por nuestros profesionales para los que, la dimensión humana de la práctica clínica diaria es una máxima.

Desde el punto de vista cualitativo, la apuesta del centro por la innovación ha marcado el segundo semestre del año a través de dos novedosos proyectos cuyo cometido es mejorar la calidad de la asistencia sanitaria de los pacientes de la comarca. Por un lado, el proyecto de telemonitorización de pacientes crónicos y pluripatológicos ha arrancado recientemente en los municipios de Pilas y Bormujos con pacientes con insuficiencia cardiaca y enfermedad pulmonar obstructiva crónica.

El segundo de los proyectos es el de Salud Visual, también iniciado a finales de año y que contribuye a la prevención y promoción de la salud visual de la población del Aljarafe a través de distintas acciones como estudios de fondo de ojo en colaboración con Atención Primaria o jornadas de promoción de la salud en los distintos municipios.

En materia de calidad, el Hospital ha obtenido el sello de calidad de la Red Andaluza de Hospitales Libres de Humo por su estrategia contra el tabaquismo que viene a sumarse a otros reconocimientos y certificaciones de calidad que refrendan el compromiso en la búsqueda de la excelencia en la asistencia sanitaria.



DOTACIÓN

Habitaciones de Hospitalización	192
Camas de UCI	8
Quirófanos	8
Quirófanos de Cirugía Menor	2
Despachos de consulta	48
Gabinets de curas/Exploración	23
Camas de Urgencias/Observación	16
Camas de Observación Pediátrica	7
Puestos de Tratamientos Cortos	16

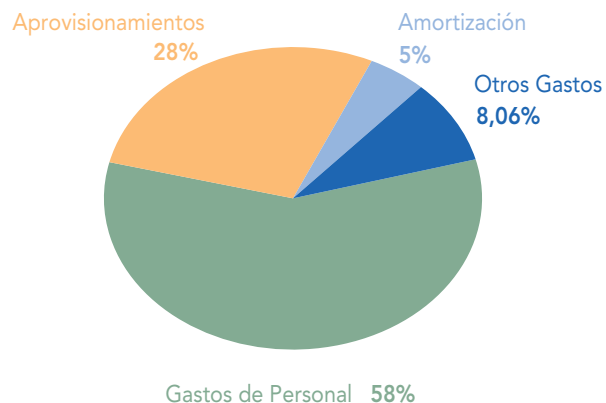
PROCESOS MÁS FRECUENTES

CASOS ESTANCIAS E.M. I.C.
(PESO)

HOSPITAL TOTAL (con ingreso)	8.083	44.988	5,57	1,5384
Sustitución articulación mayor excepto cadera y reimplante miembro inferior, excepto por CC	451	1.434	3,18	2,7800
Colecistectomía laparoscópica sin exploración. Conducto biliar sin CC	296	423	1,43	1,0900
Neumonía simple y otros trastornos respiratorios excepto bronquitis y asma con CC mayor	238	1.971	8,28	2,2300
Insuficiencia cardíaca y shock	228	1.622	7,11	1,3000
Ictus con infarto	199	1.545	7,76	1,6700
Otros diagnósticos de aparato digestivo edad >17 sin CC	198	598	3,02	0,6800
Fracturas de cadera y pelvis	187	1.083	5,79	1,2100
Edema pulmonar e insuficiencia respiratoria	177	1.495	8,45	1,4200
Sustitución de cadera excepto por complicaciones	175	577	3,30	3,1500
Procedimientos transuretrales sin CC	155	193	1,25	0,8600
Trastornos del tracto biliar sin CC	132	835	6,33	0,7200
Procedimiento Hombro, codo o antebrazo, excepto procedimiento mayor de articulación sin CC	131	169	1,29	1,0200
Fractura, esguince, desgarro y luxación brazo, pierna excluido pie edad >17 sin CC	120	396	3,30	0,6900
Procedimiento Sobre útero y anejos por ca.in situ y proceso no maligno sin CC	114	193	1,69	1,0100
Procedimientos sobre la rodilla sin CC	112	187	1,67	1,2000
Septicemia con CC mayor	110	1.170	10,64	4,1600
Trastornos circulatorios con IAM sin complicaciones mayores alta con vida	109	876	8,04	1,6400
Trastornos del tracto biliar con CC	105	925	8,81	1,1800
Septicemia sin ventilación mecánica +96 horas edad >17	103	807	7,83	1,6900
ICC y arritmia cardíaca con CC mayor	95	883	9,29	3,3000
Procedimientos sobre hernia excepto inguinal y femoral edad >17 sin CC	95	175	1,84	1,0000
Trastornos circulatorios con IAM y complicaciones mayores, alta con vida	93	847	9,11	2,7200
Neumonía simple y pleuritis edad >17 sin CC	85	574	6,75	0,8000
Procedimientos sobre ano y enterostomía sin CC	85	151	1,78	0,7500
Neumonía simple y pleuritis edad >17 con CC	83	651	7,84	1,1900
Prostatectomía transuretral sin CC	77	111	1,44	0,8100
Trastorno aparato digestivo excepto esófago, gastroenteritis y úlceras no complicada. Con CC mayor	77	1.040	13,51	3,0600
Procedimientos sobre hernia inguinal y femoral edad >17 sin CC	74	99	1,34	0,8200
Insuficiencia renal	69	564	8,17	1,3300
Trastornos hepatobiliares y de páncreas con CC mayor	68	915	13,46	3,8600

Fuente: CMBD de Hospitalización con ingreso (Excluye HDQ y HDM). CIE-9-MC 2014. 01/01/2015 a 31/12/2015

RECURSOS ECONÓMICOS



CARTERA DE SERVICIOS

ÁREA MÉDICA

Cuidados Críticos y Urgencias:
Unidad de Cuidados Intensivos
Urgencias
Pediatría

Medicina:
Digestivo
Cardiología
Medicina Interna
Neumología

ÁREA QUIRÚRGICA

Anestesia y Reanimación
Cirugía General y Aparato Digestivo
Ginecología
Oftalmología
Otorrinolaringología
Traumatología y Cirugía Ortopédica
Urología

ÁREA DE DIAGNÓSTICO

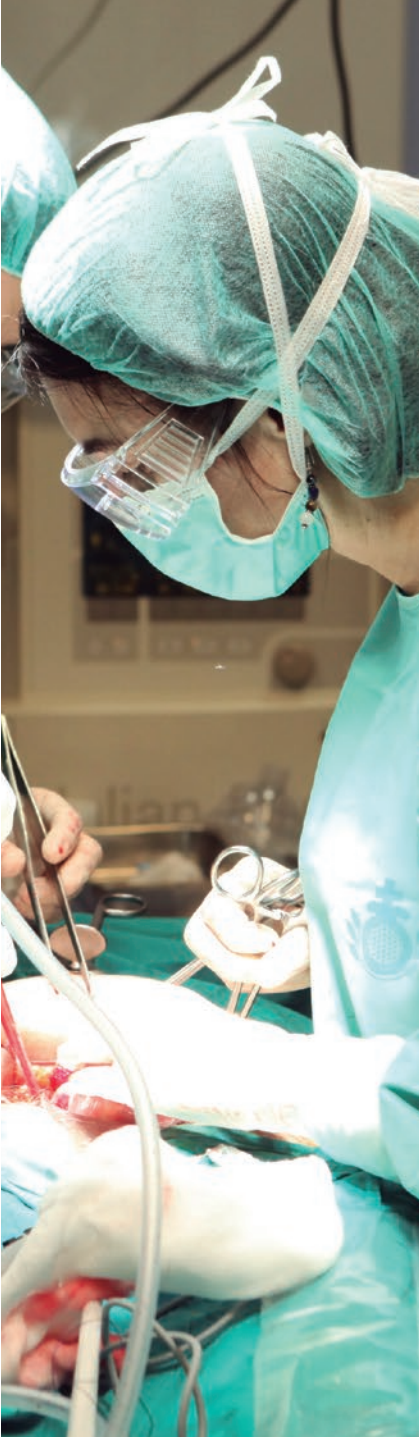
Laboratorio:
Anatomía Patológica
Bioquímica
Hematología
Microbiología

Radiología

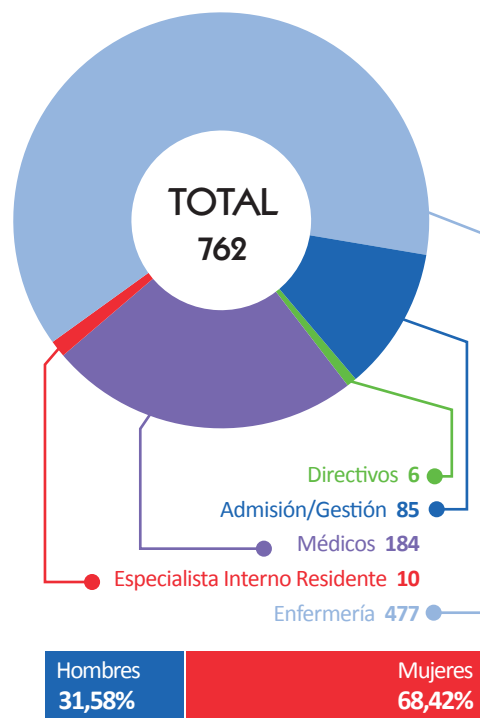
OTRAS ÁREAS

Atención al Usuario y Calidad
Farmacia
Prevención y Medio Ambiente
Rehabilitación y Aparato Locomotor

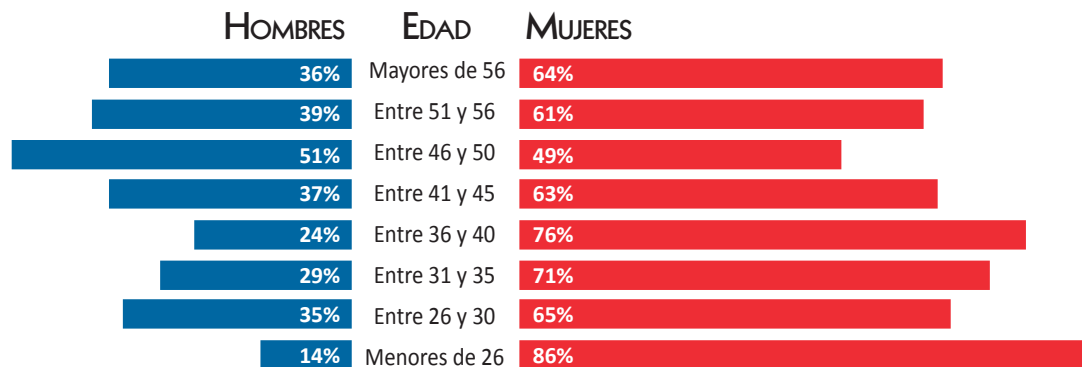




RECURSOS HUMANOS



DISTRIBUCIÓN DE LA PLANTILLA POR EDAD Y SEXO



ACTIVIDAD ASISTENCIAL

Población de referencia: **286.795**

Fuente: Instituto Nacional de Estadística

ÁREA DE HOSPITALIZACIÓN .. 2015

Ingresos urgentes	6.407
Ingresos programados	3.139
Total ingresos	9.546
Estancias	54.630
Estancia media	5,7
Índice de ocupación	100%
Presión de urgencias	67,1
Ingresos/día	26,2

ÁREA DE URGENCIAS 2015

Urgencias atendidas	99.685
Urgencias no ingresadas	93.278
Porcentaje de urgencias no ingresadas	93,6%
Media de urgencias por día	273

ÁREA QUIRÚRGICA 2015

Intervenciones programadas con ingreso	2.790
Intervenciones urgentes	1.442
Cirugía mayor ambulatoria	5.804
Cirugía menor	2.326
Total intervenciones	12.368
Índice de ocupación de quirófanos	79,99
Índice de intervenciones suspendidas	3,41



ÁREA DE CONSULTAS EXTERNAS 2015

Total Consultas Atendidas	174.033
Primeras Consultas	97.016
Consultas Sucesivas	77.017
Primeras de Atención Primaria	46.075
Relación Primeras/Sucesivas	1,26
Consultas/día	693
Demora media primeras consultas	45,6

ACTIVIDAD CONCERTADA

UNIDAD DE LESIONADOS MEDULARES (ULM)

Ingresos	85
Estancias	5.683
Altas	84
Estancia media	66,8
Sesiones de fisioterapia	6.528

Fuente: Cuadro de Mandos



RECONOCIMIENTOS Y PREMIOS

- Acreditación de calidad de Nivel Avanzado Hospital San Juan de Dios del Aljarafe.
- Acreditación de calidad de Nivel Avanzado Servicio de Ginecología.
- Distintivo en la Red Andaluza de Servicios Sanitarios Libres de Humo.
- Reacreditación Certificado de Empresa Familiarmente Responsable.
- Certificados de Accesibilidad Universal.

FORMACIÓN, DOCENCIA E INVESTIGACIÓN

Formación continuada.	
Cursos impartidos	33
Nº horas de formación	2.745
Asistencia a cursos, jornadas y congresos	171
Comunicaciones científicas	39
Cursos online	8



Albaida del Aljarafe

Almensilla

Aznalcázar

Aznalcóllar

Benacazón

Bollullos de la Mitación

Bormujos

Castilleja de Guzmán

Castilleja de la Cuesta

Castilleja del Campo

Carrión de los Céspedes

Chucena

Espartinas

Gines

Hinojos

Huérvar del Aljarafe

Mairena del Aljarafe

Olivares

Palomares del Río

Pilas

San Juan de Aznalfarache

Sanlúcar la Mayor

Salteras

Tomares

Umbrete

Valencina de la Concepción

Villanueva del Ariscal

Villamanrique de la Condesa



HOSPITAL
SAN JUAN DE DIOS
DEL ALJARAFE



CONSORCIO SANITARIO PÚBLICO DEL ALJARAFE
www.hsjda.es



Avda. San Juan de Dios s/n. C.P. 41930, Bormujos